



機型選用計算

步驟一

決定補正係數(表一)

步驟二

選擇適當轉向機需滿足扭力或 kw 值需求
在 (表二 或 表三) 指示速比及出力軸轉速。

扭力需求 \geq 使用 kgf-m 扭力 \times 補正係數

kw 值需求 \geq 使用 kw 值 \times 補正係數

■ 補正係數 (表一)

型號	電動機使用時間 (小時)			
	0.5	2	10	24
均一負荷	0.8	0.9	1.0	1.25
	(0.9)*	(1.0)*	(1.25)*	(1.50)*
中負荷	0.9	1.0	2.25	1.50
	(1.0)*	(1.25)*	(1.50)*	(1.75)*
重負荷	1.0	1.25	1.50	1.75
	(1.25)*	(1.50)*	(1.75)*	(2.0)*

⚠ 註一：均一負荷及連續運轉其補正係數為 1.0

註二：每小時啟動停止10回合以上採用 (*) 內數值

■ 減速比 Ratio 1:1 (表二)

型號	轉	速														
		3600	2750	1900	1750	1460	1150	870	580	400	300	200	150	100	50	10
PK2M	Kw	2.926	2.282	1.617	1.498	1.260	1.008	0.770	0.523	0.366	0.277	0.186	0.140	0.095	0.047	0.009
	kgf-m	0.770	0.791	0.812	0.819	0.826	0.833	0.861	0.861	0.875	0.882	0.889	0.896	0.910	0.910	0.931
PK4M	Kw	6.503	5.341	4.123	3.927	3.486	2.933	2.422	1.715	1.204	0.910	0.616	0.465	0.313	0.158	0.032
	kgf-m	1.722	1.855	2.072	2.142	2.275	2.436	2.660	2.821	2.870	2.891	2.940	2.961	2.996	3.031	3.073
PK6M	Kw	17.85	15.26	11.62	10.78	9.450	8.050	6.622	4.977	3.633	2.758	1.869	1.414	0.952	0.485	0.099
	kgf-m	4.732	5.292	5.838	5.880	6.174	6.678	7.280	8.190	8.680	8.750	8.890	8.960	9.100	9.240	9.450
PK8M	Kw	-	48.30	35.49	32.97	27.93	22.40	17.29	11.83	8.540	6.664	4.445	3.444	2.443	1.288	0.270
	kgf-m	-	16.73	17.85	17.99	18.27	18.55	18.97	19.46	30.37	21.21	21.21	21.91	23.31	24.64	25.76
PK10M	Kw	-	-	50.05	47.11	41.23	35.07	28.90	21.35	15.05	11.48	7.770	5.920	4.000	2.040	0.419
	kgf-m	-	-	25.13	25.69	26.95	29.12	31.50	35.14	35.91	36.54	37.10	37.66	38.22	38.85	40.04
PK12M	Kw	-	-	68.25	64.33	56.63	48.09	39.55	30.03	23.24	18.69	12.74	9.660	6.550	3.340	0.688
	kgf-m	-	-	34.30	35.07	37.03	39.90	43.40	49.42	55.44	59.43	60.76	61.46	62.44	63.70	65.66

■ 減速比 Ratio 1:2 (表三)

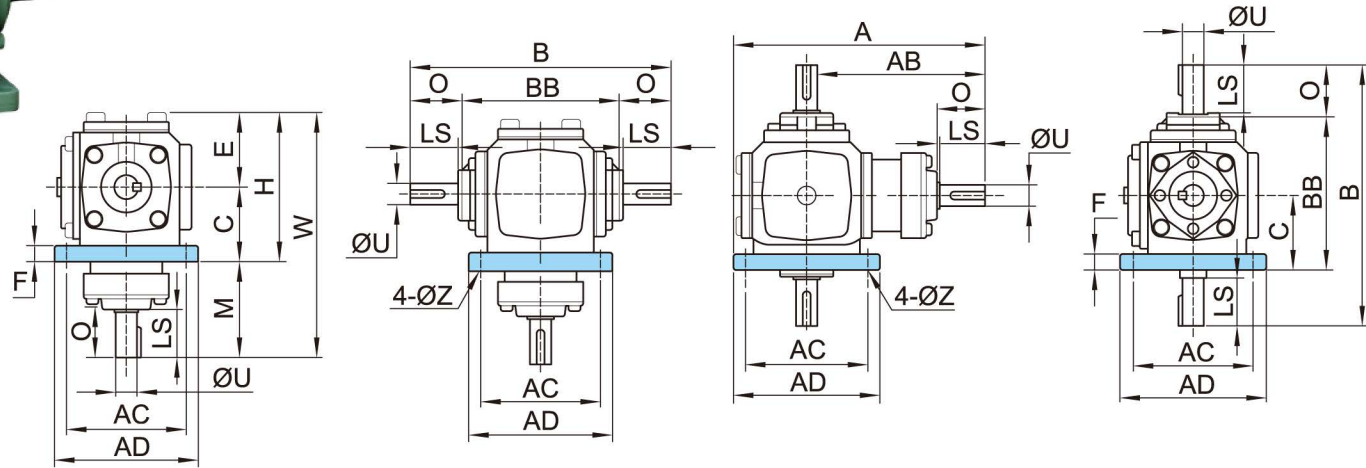
型號	轉	速														
		3600	2750	1900	1750	1460	1150	870	580	400	300	200	150	100	50	10
PK2M	Kw	-	-	-	-	-	-	-	-	-	-	-	-	-	-	-
	kgf-m	-	-	-	-	-	-	-	-	-	-	-	-	-	-	-
PK4M	Kw	5.450	4.242	2.996	2.779	2.338	1.869	1.428	0.966	0.677	0.512	0.345	0.260	0.175	0.088	0.018
	kgf-m	1.470	1.498	1.533	1.547	1.561	1.582	1.596	1.617	1.645	1.659	1.680	1.687	1.701	1.715	1.771
PK6M	Kw	12.95	10.08	7.140	6.650	5.607	4.480	3.437	2.338	1.638	1.239	0.833	0.631	0.424	0.214	0.043
	kgf-m	3.500	3.570	3.661	3.696	3.738	3.794	3.843	3.927	3.990	4.018	4.053	4.095	4.137	4.186	4.228
PK8M	Kw	-	18.62	12.81	11.83	9.870	7.910	6.090	4.144	2.905	2.205	1.491	1.127	0.756	0.385	0.078
	kgf-m	-	6.594	6.594	6.594	6.594	6.699	6.818	6.958	7.070	7.140	7.210	7.280	7.350	7.490	7.630
PK10M	Kw	-	-	21.35	19.74	16.73	13.37	10.29	7.000	4.928	3.738	2.527	1.911	1.288	0.653	0.133
	kgf-m	-	-	10.92	10.99	11.13	11.27	11.48	11.76	11.97	12.11	12.32	12.39	12.53	12.74	13.02
PK12M	Kw	-	-	36.75	33.81	28.21	22.26	16.80	11.41	8.050	6.104	4.130	3.129	2.107	1.071	0.219
	kgf-m	-	-	18.83	18.83	18.83	18.83	18.83	19.11	19.60	19.81	20.09	20.30	20.51	20.86	21.35

TENSUNN

十字轉向機

MITER GEAR BOX

MODEL
PKM



尺寸表 DIMENSION (m/m)

MODEL 型號	速比		外型尺寸										固定尺寸		側軸	十字軸	GD ²	油量	重量				
	RATIO		A	AB	B	BB	C	E	H	M	O	V	W	AC	AD	F	Z	ØU	LS	Key	kgf-m ²	liter	kg
PK2M	1/1	1/2	174	124	180	110	52	50	102	72	35	176	174	84	100	10	9	15	33	5x5	0.00020	0.2	3.2
PK4M	1/1	1/2	258	180	233	151	76	72	148	103	40	256	251	125	155	16	11	19	38	6x6	0.00061	0.3	10.5
	16																	5x5					
PK6M	1/1	1/2	317	222	314	206	90	92	182	132	54	312	308	152	190	20	14	25	50	8x7	0.00541	1.2	21.0
PK8M	1/1	1/2	425	307	416	260	115	111	226	192	78	422	418	195	235	22	14	40	75	12x8	0.01910	2.0	45.0
PK10M	1/1	1/2	502	360	480	290	140	118	258	220	95	500	498	240	285	25	16	45	90	14x9	-	3.5	78.0
PK12M	1/1	1/2	585	415	550	339	175	165	340	240	106	590	580	290	360	32	21	50	100	14x9	0.05620	7.0	124.0



適當的潤滑油使用，可以發揮轉向機的效率，並提高其運轉的壽命。

初期使用二週或100~200小時，為初摩耗期，這之間可能有少許金屬摩耗粉粒，請務必清潔內部，並換新潤滑油。

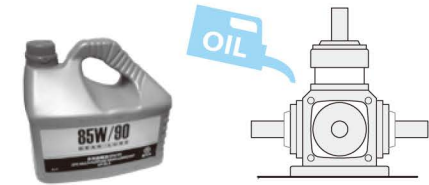
長期使用時，每半年至一年或者1000~2000小時，更換一次潤滑油。

潤滑油的種類：

十字轉向機潤滑油採用中國石油多效齒輪油 85#~140#

低轉速、輕負荷條件，建議採用多效齒輪油 85#

重負荷、高溫的條件，建議採用多效齒輪油 140#。



安裝方式代號		臥式	吊掛式	側壁式		
I	I-LR	I-LR-0				
	I-R	I-R-0				
	I-L	I-L-0				
	I-UD	I-UD-0				
	I-U	I-U-0				
	I-D	I-D-0				
U	U-LR	U-LR-0				
	U-R	U-R-0				
	U-L	U-L-0				
	D-LR	D-LR-0				
	D-R	D-R-0				
	D-L	D-L-0				